



MAIA
TULUM



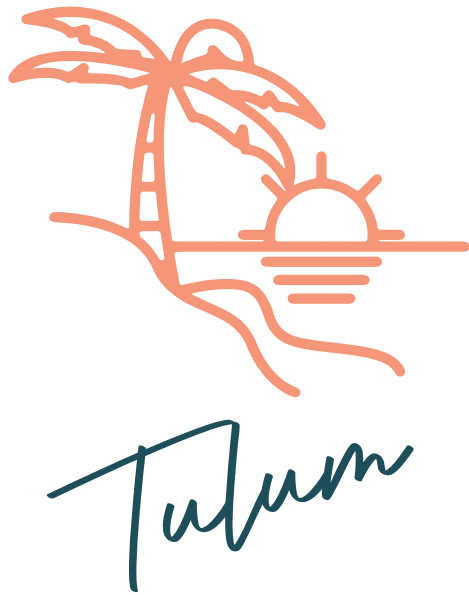
VIVE HOGAR
Beach

Vive en
el paraíso



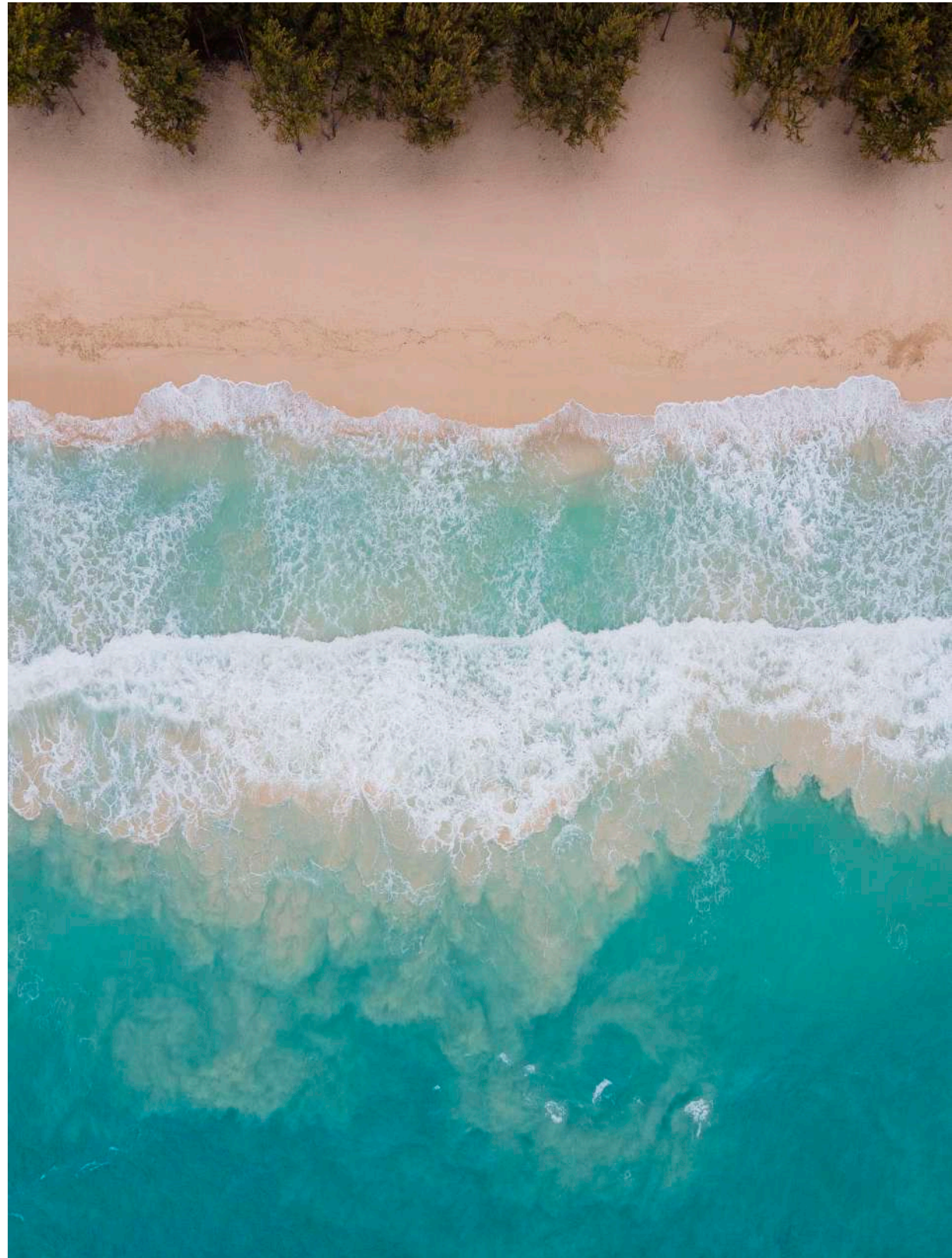


El conjunto habitacional Naia Tulum cuenta con 96 unidades de interés residencial, con arquitectura de estilo contemporáneo y acabados de lujo, repartidas en 3 bloques formados por 4 niveles cada uno.



En medio de la selva tropical
está Tulum, nuestro hogar.

Naia esta a tan solo minutos
de la costa y de todas las
incríveis atracciones
naturales, arqueológicas y
turísticas que tiene este lugar.



UBICACIÓN

Calle 27 poniente,
entre calle 6 sur y 8 Sur
Región 15 manzana, 214 lote 001
Municipio de Tulum, Quintana Roo.



A vibrant, tropical resort scene featuring a large, curved swimming pool with clear turquoise water. In the foreground, a person is seen from behind, standing in the shallow end of the pool. The pool is surrounded by lush greenery, including numerous tall palm trees and various tropical plants. Several white lounge chairs with cushions are arranged around the pool, some with white umbrellas. In the background, a multi-story building with a modern, rustic aesthetic is visible, featuring stone and wood paneling and balconies with glass railings. The sky is a mix of blue and soft pink, suggesting a sunset or sunrise. The overall atmosphere is relaxed and luxurious.

AMENIDADES



Temazcal



Spa



Jardines



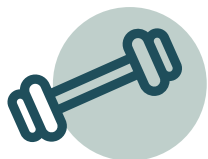
Alberca



Pérgola
de yoga



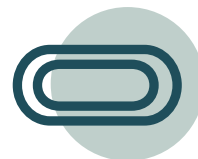
Anclaje para
bicicletas



Gimnasio



Fogateros



Circuito para
correr



Pérgola
con asador



Salón
de usos
múltiples



Zona de
hamacas



Coworking



Locales
comerciales



Roof top



Simulador
de Golf



Mini Golfito



Mini cine

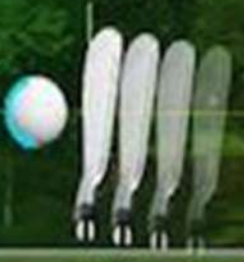




Player: Morgan (99)

Wentz Hills Hole 17 190 yd Par 3

mph
osed 1.0"
ght Inside/Out
Left to Pin
1 yd / 21 yd
sec
tact
nter



shot

6.1 mph 7.1



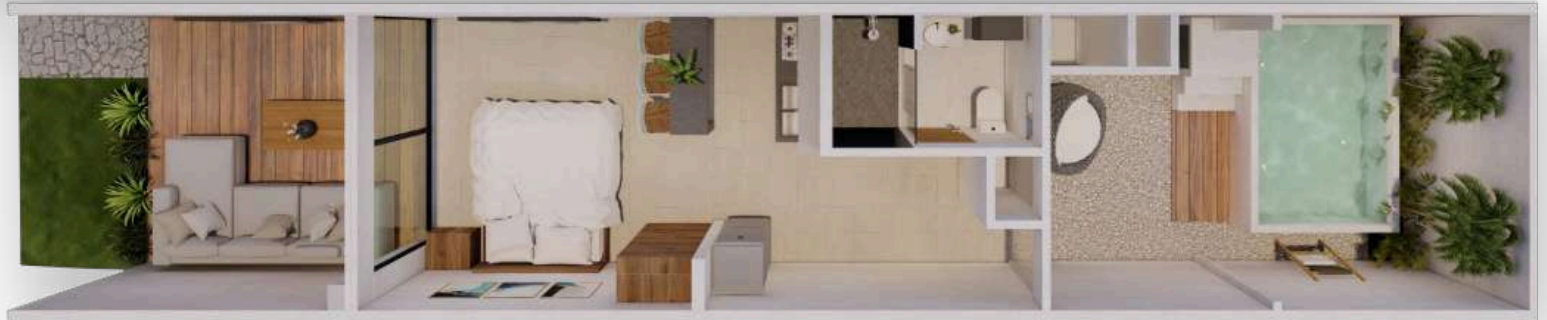
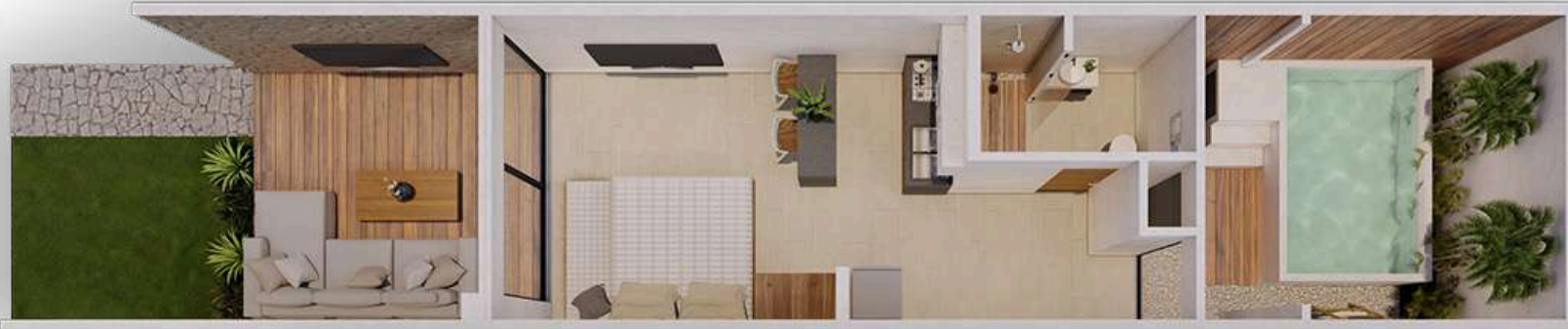
Simulador de Golf



Alberca

PROTOTIPOS





PROTOTIPO



Departamento tipo estudio que se compone de 60 y 65 m² totales.

En el interior cuentan con 30.135 m², los cuales se distribuyen en espacios como: un baño completo, cocina, dormitorio y espacio para almacén de blancos o alacena en cada uno.

En el exterior cuentan con una terraza frontal cubierta de 14.70 m², y una terraza posterior con jacuzzi de 20.9475 m²

12 unidades





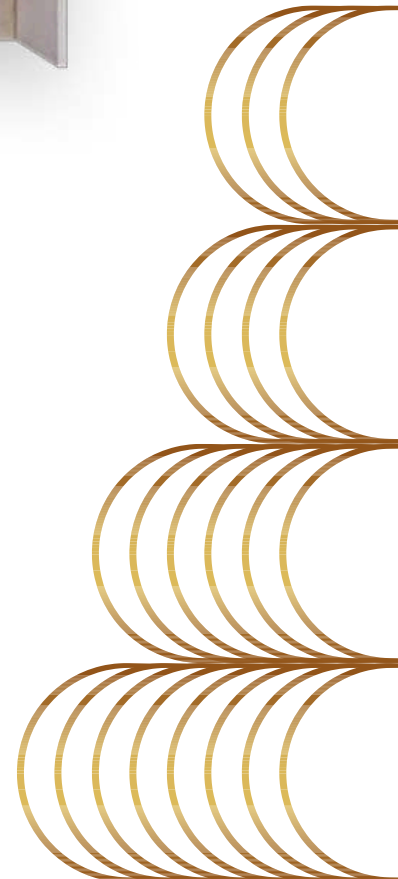
primer nivel

PROTOTIPO *Mayab*

Departamento tipo estudio que se compone de 44.8350 m² totales.

En el interior cuenta con 30.135 m², los cuales se distribuyen en espacios como: un baño completo, cocina, dormitorio y espacio para almacén de blancos o alacena.

En el exterior cuenta con una terraza frontal cubierta con jacuzzi de 14.70 m².





segundo nivel

PROTOTIPO



Departamento tipo estudio que se compone de 44.8350 m² totales.

En el interior cuenta con 30.135 m², los cuales se distribuyen en espacios como: un baño completo, cocina, dormitorio y espacio para almacén de blancos o alacena.

En el exterior cuenta con una terraza frontal cubierta de 14.70 m².

24 unidades



tercer nivel / roof top

PROTOTIPO *Sayab*

Departamento tipo penthouse que se compone de 84.1575 m² totales.

En el interior, cuenta con 30.135 m², los cuales se distribuyen en espacios como: un baño completo, cocina, dormitorio y espacio para almacén de blancos o alacena.

En el exterior cuenta con una terraza frontal cubierta de 14.70 m², con una escalera que conduce hacia el roof top, donde se encuentra un baño completo, un jacuzzi y espacio para barra/comedor, con un total de 39.435 m².

24 unidades





MAIA
TULUM

A modern living room featuring a rustic stone wall on the left with a mounted television. A large window in the center provides a view into an adjacent kitchen area. The room is furnished with a grey sectional sofa, a wicker ottoman, and a ceiling fan with wooden blades. A large potted plant is in the foreground, and a decorative circular wall piece is on the right wall. An orange semi-transparent banner is overlaid at the bottom left.

EQUIPAMIENTO

MUEBLE DE BAÑO



Gabinete para baño fabricado en panel hidrófugo de alta calidad resistente a la humedad, con herrajes alemanes Hettich con más de 80,000 ciclos de vida, jaladera tubular de aluminio y lavabo hecho en marmolina.

COCINA



Cocina, fabricada con melamina blanca de 15mm, ensamblada diente canal (no tornillos) con frentes de alacena en tablero alto brillo de 18mm blanco y frente de módulos inferiores en triplay enchapado de parota de 18mm, barnizados con sellador de alta resistencia. Incluye herrajes para su correcta instalacion, bisagras bidimensionales cierre lento.

PUERTA *principal y puerta de baño*



Puerta entamborada, fabricada con bastidor de madera de cedro estufada de 4cm, forrada con triplay de chechen de 6mm, cantos sellados con chapa de madera chechen y medio marco de madera solida con rebaje. Barnizada en tono natural con fondo y acabado de poliuretano mate, marca sayer lack. Instalada con bisgras de acero inox. 3 x 3, cerradura marca jako, diseño sevilla satin.



CALENTADOR



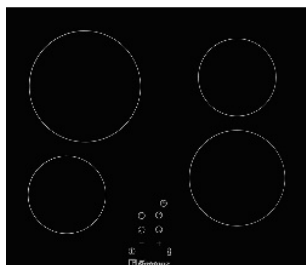
Calentador de depósito eléctrico marca rheem.

MINI SPLIT



Mini split de 220 v capacidad de 18,000 btu/h radio de eficiencia energética (seer) 20 inverter marca midea modelo 1.5 t.R.

PARRILLA



Parrilla vitrocerámica eléctrica con cuatro zonas de cocción.

CAMPANA



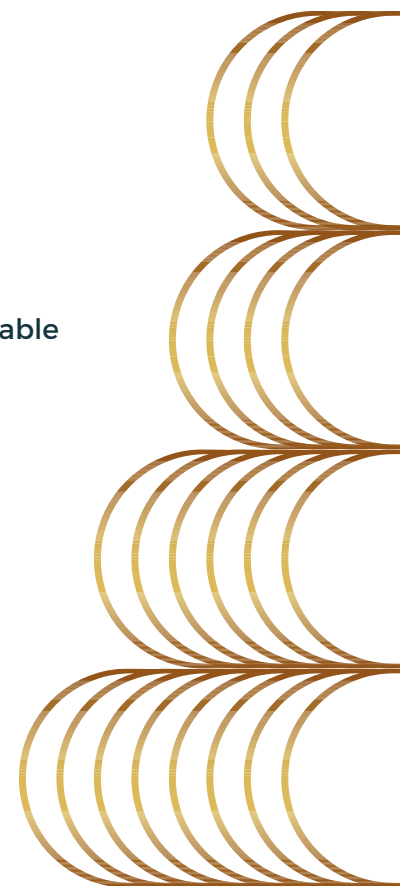
Campana de acero inoxidable marca teka.

TARJA



Tarja de acero inoxidable marca teka.

equipo



MONOMANDO FREGADERO



Monomando para
fregadero de acero
inoxidable color negro.

MONOMANDO LAVAMANOS



Monomando para
lavamanos de acero
inoxidable color negro.

MONOMANDO REGADERA



Monomando para
regadera de acero
inoxidable color negro.

REGADERA



Regadera de acero
inoxidable color negro.

W.C.



W.C. Color blanco.

griferia



PISO INTERIOR



Mármol travertino.

PISO TERRAZA



Piso cerámico tipo madera
sequoia roble.

PISO PASILLOS



Concreto pulido.





MAIA
TULUM



VIVE HOGAR
Beach