

КОРОТАЛІБА

Un nuevo comienzo hacia una
vida en calma y más natural



PROYECTO INMOBILIARIO PORTALBA

LOTES RESIDENCIALES PREMIUM

UN EQUILIBRIO PERFECTO ENTRE
COMODIDAD Y MODERNIDAD

Desarrollo habitacional en un terreno de **52,560 m²**,
con lotes residenciales de alta gama, perfectos para
invertir o vivir cerca del mar.



PORTALBA

 *un nuevo*
amanecer



PORTALBA
UN NUEVO AMANECER

COMUNIDAD EXCLUSIVA

El nuevo hogar para *tu familia*

El lugar perfecto a solo 8 minutos de la playa.

Ubicado en la privilegiada zona de **Chicxulub**, este exclusivo desarrollo de terrenos no solo te ofrece un entorno tranquilo y cercano al mar, sino también la seguridad de contar con **escrituras inmediatas**.

Es el momento ideal para hacer realidad tu nuevo hogar en un espacio que **ya está listo para recibirte**.



YUCATÁN

Un paraíso para vivir, con seguridad, calidad de vida, playas cercanas y una rica cultura. Perfecto para quienes buscan tranquilidad y modernidad en **un entorno natural único.**





Distancias a Portalba	Minutos	Km
Chicxulub Puerto	8 min	7.5 km
Ciudad de Mérida	48 min	40 km
Plaza La Isla	28 min	29 km
Zona Arqueológica Dzibilchaltún	24 min	25 km
Tren Maya	40 min	42 km
Sayachaltún Ecoturismo	31 min	38 km
El Corchito	10 min	11 km
Pig Beach	23 min	20 km
Hacienda San José Chakán	23 min	20 km

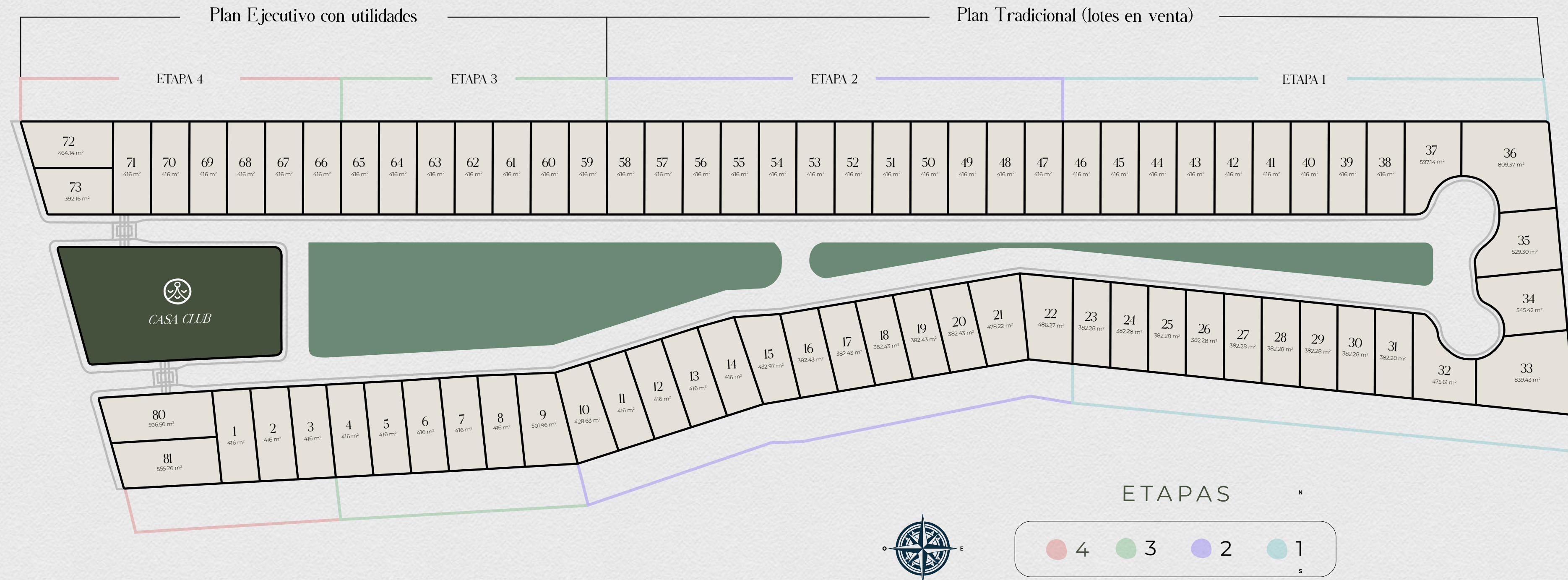
Nota: Las distancias pueden variar de acuerdo con el clima y vialidad de la ciudad

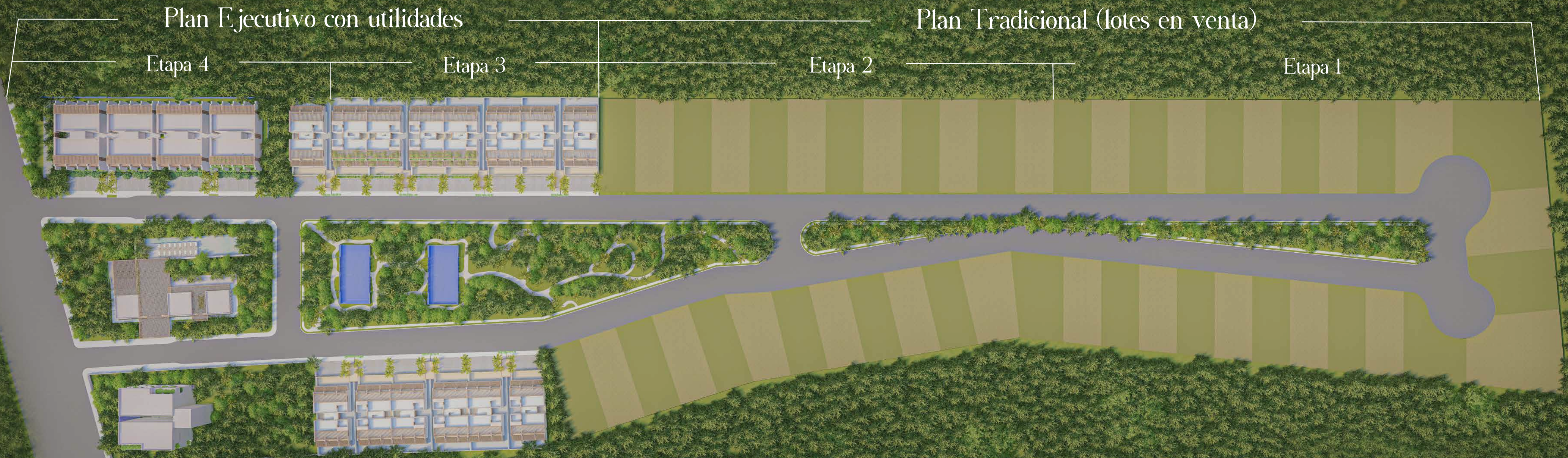


MASTER PLAN

Proyecto dividido en 4 etapas

El Desarrollo incluye zonas residenciales, una Casa Club con amenidades, calles pavimentadas y servicios subterráneos. Dividido en cuatro etapas, con **amenidades premium** y una **infraestructura moderna** pensada para el confort y bienestar de tu familia.







ACCESO PRINCIPAL

AMENIDADES

Exclusivas comodidades para *tu familia*



Casa Club



Canchas de
padel



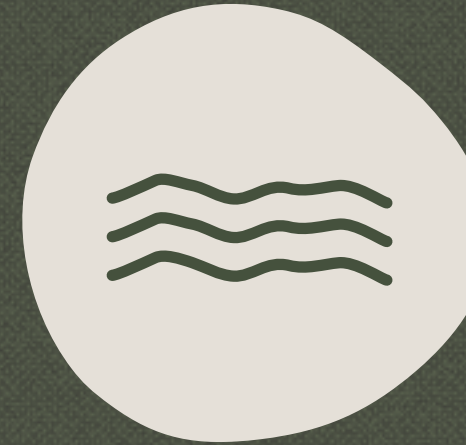
Pet park



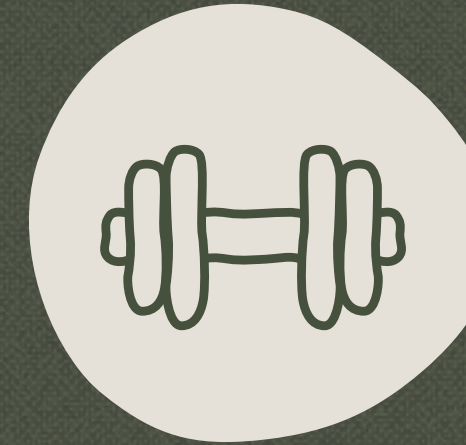
Ciclovía



Área Infantil



Canal de nado



Gimnasio



CASA CLUB



CANCHAS DE PADEL

BENEFICIOS

Exclusivas facilidades para *tu familia*



Desarrollo a pie de carretera



Luz a pie de lote



Instalaciones subterráneas



Calles pavimentadas



Biodigestor



Alumbrado público





MODELOS DE INVERSIÓN

Diseñamos nuestros modelos de inversión para adaptarse a diversas necesidades y objetivos. Ofrecemos tres opciones **flexibles y seguras**, desde la compra tradicional hasta alternativas innovadoras, para ayudarte a hacer crecer tu **patrimonio** y aprovechar al máximo los **beneficios de nuestro desarrollo**.

PRECIOS A PARTIR DE \$1,070,384 MXN

Plan *Tradicional*

Adquiere un terreno y construye tu residencia a tu manera. Escritura inmediata y completa libertad para diseñar el proyecto de tus sueños.

[VER PLANES COMPLETOS](#) 

Plan *Ejecutivo*

CON UTILIDADES

Invierte en un terreno para desarrollar un proyecto inmobiliario. Recibe utilidades o transforma el terreno en departamentos como beneficio.

[COTIZA TU LOTE](#) 

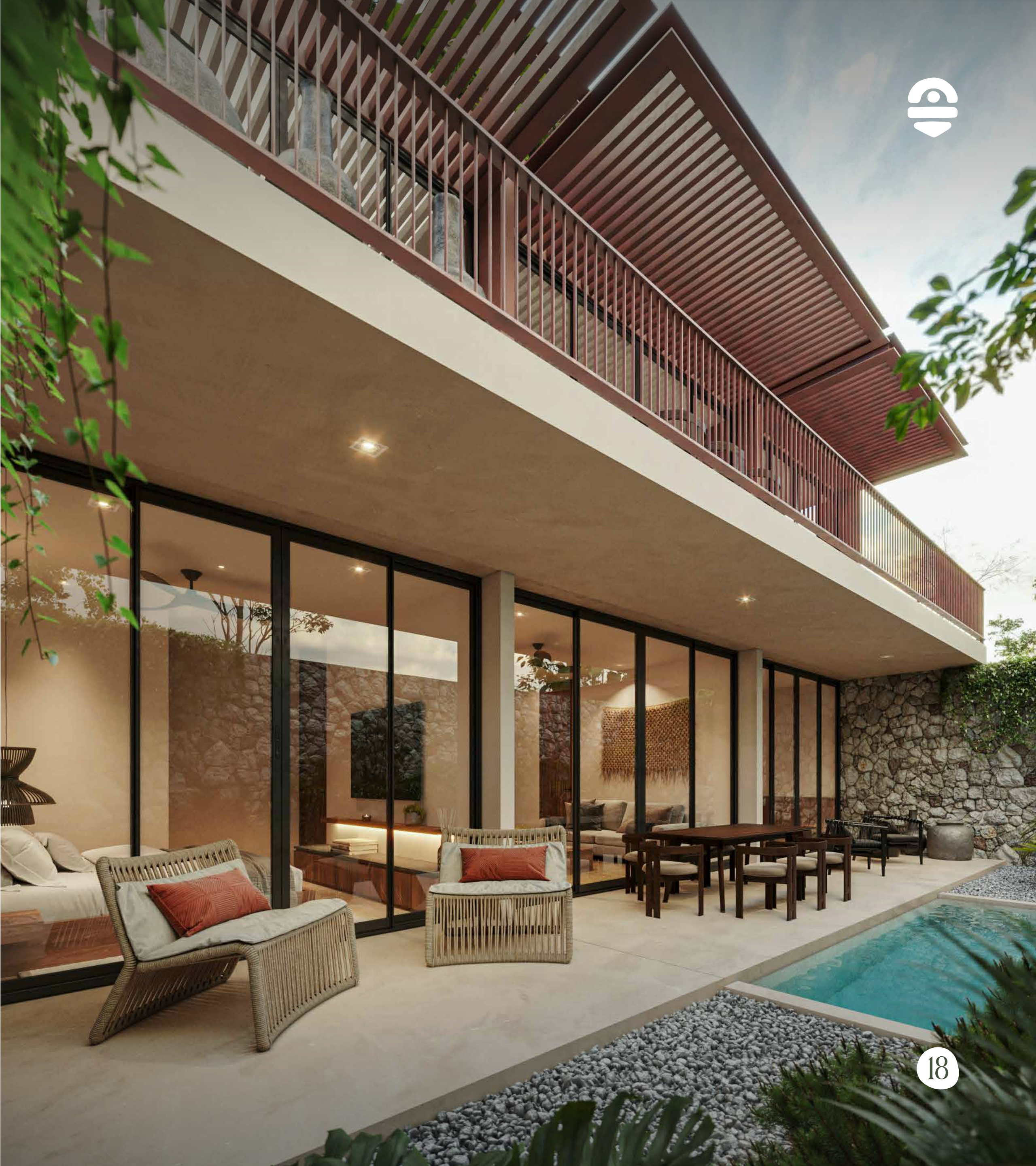
● Disponible ● Reservado ● Vendido

Fractional

Invierte en una propiedad de lujo compartida, obtén beneficios y disfruta de unas vacaciones sin asumir todos los costos.

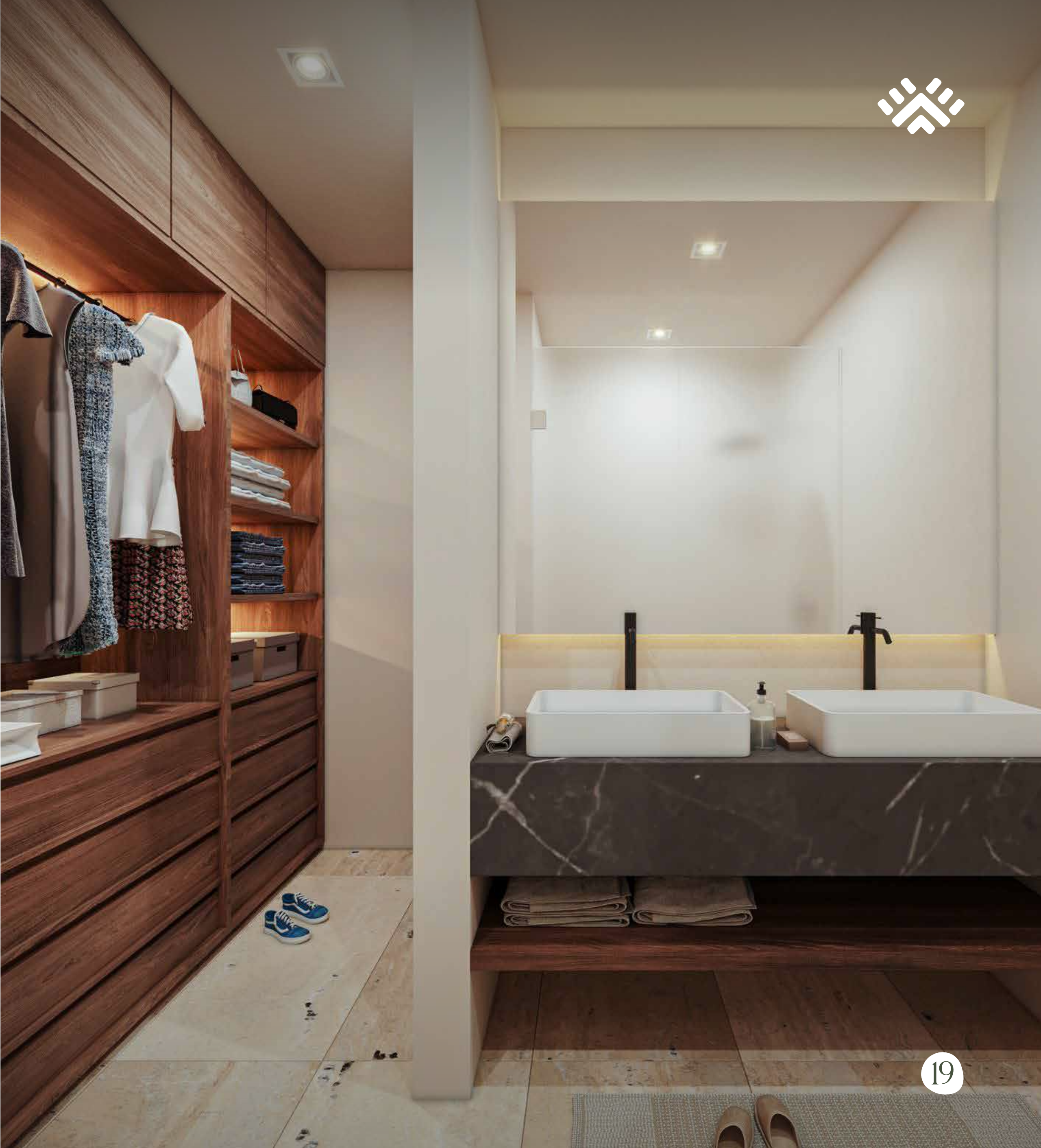


PLAN EJECUTIVO CON UTILIDADES





PLAN EJECUTIVO CON UTILIDADES





CERTEZA LEGAL

Inversión inmobiliaria garantizada

Nuestro desarrollo inmobiliario garantiza la escrituración inmediata con todos los **permisos y autorizaciones**.

Contamos con Dictamen Técnico Favorable y derecho de vía, firmamos contratos ante **PROFECO**, y ofrecemos seguro de deuda para proteger tu inversión.

PORTALBA
UN NUEVO AMANECER

Para mayor información:
contacta a tu asesor

PORTALBA